

# Las Lomas

De Denia

DUNA, S.L.

## VIVIENDA 2 DORMITORIOS

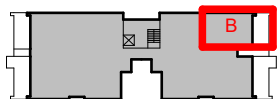
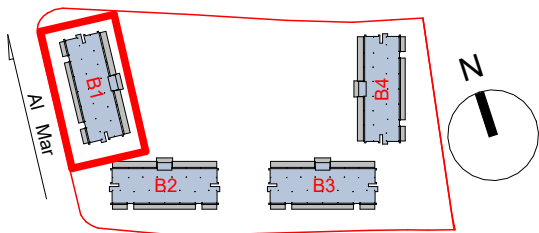
Sup. Venta :  
**125,50**  
m<sup>2</sup>

S. construida	68,50 m <sup>2</sup>
S. cons. terraza	57,00 m <sup>2</sup>

La superficie de venta incluye s. construida (s. vivienda con p.p. elementos comunes y trastero) y terraza.



### PLANTA SEGUNDA



NOTA: LAS SUPERFICIES INDICADAS EN PLANO SE CORRESPONDEN CON LAS UTILES DE LA VIVIENDA.

